

Systemes de conduits de fumée

pour chaudières au gaz à condensation



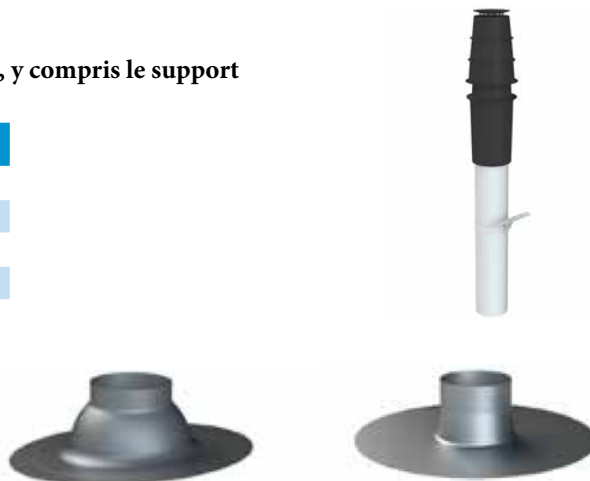
*pour les
installateurs
d'Immergas*



Décharge des gaz de combustion

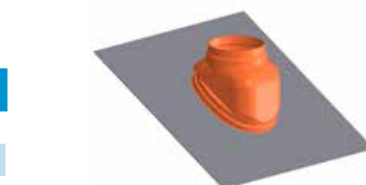
Passage de toiture HR concentrique avec tuyau intérieur en PPs, y compris le support blanc de la planche de toit.

| Art.nr | ∅ m | Couleur | | Net € |
|------------|----------|-------------|---|-------|
| ADDFAAAB01 | 60 / 100 | Noir | 1 | 58,83 |
| ADDFAAE01 | 60 / 100 | Terre cuite | 1 | 58,76 |
| BDDFAAB01 | 80 / 125 | Noir | 1 | 61,55 |
| BDDFAAE01 | 80 / 125 | Terre cuite | 1 | 61,57 |



Tôle d'aluminium

| Art.nr | ∅ m | Angle | | Net € |
|-----------|-----|----------|---|-------|
| 232000 | 125 | 0° - 15° | 1 | 45,75 |
| BBBTAA000 | 135 | 0° | 1 | 15,54 |



Solin de plomb 25-45 y compris l'échelle mobile

| Art.nr | ∅ mm | Couleur | | Net € |
|-----------|----------------------|-------------|---|-------|
| BBDCAA500 | ∅ 60/100 en ∅ 80/125 | Noir | 1 | 33,81 |
| BBDCAA300 | ∅ 60/100 en ∅ 80/125 | Terre cuite | 1 | 33,80 |

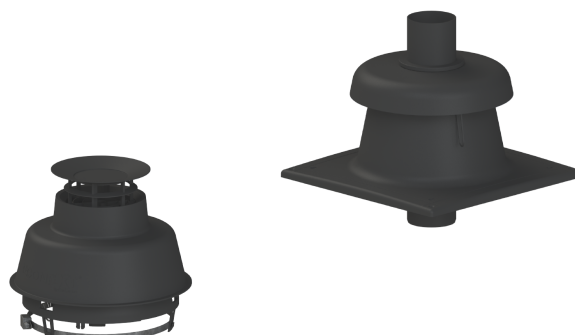
Passage mural HR concentrique avec tuyau intérieur en PPs et tuyau extérieur en métal

| Art.nr | ∅ mm | Couleur | Longueur (mm) | | Net € |
|-----------|--------|---------|---------------|---|-------|
| ADPAAA601 | 60/100 | 9016 | 952 | 1 | 41,28 |
| BDCLAA601 | 80/125 | 9016 | 952 | 1 | 60,96 |



Chapeau de cheminée CoxDENS® PP - Pour le raccordement du matériau de connexion rigide CoxDENS® PP.

| Art.nr | ∅ mm | | Net € |
|-----------|------|---|-------|
| AACTAA501 | 60 | 1 | 34,34 |
| BACTAA501 | 80 | 1 | 35,75 |



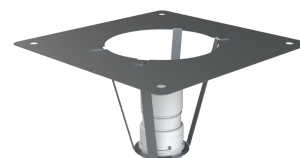
Chapeau de cheminée Flex pour GRES-POT

| Art.nr | ∅ mm | | Net € |
|-----------|------|---|-------|
| ARGKAA501 | 60 | 1 | 46,89 |
| BRGKAA501 | 80 | 1 | 49,60 |



Chapeau de cheminée à raccord flex-star CoxDENS® PP

| Art.nr | ∅ mm | RAL | | Net € |
|-----------|------|------|---|-------|
| ARJDAA001 | 60 | 9016 | 1 | 50,38 |
| BRJDAA001 | 80 | 9016 | 1 | 52,18 |



COXDENS®

Système de conduit de fumée CoxDENS® PP/Alu

CoxDENS® PP/Alu - système de conduit de fumée concentrique - combine l'évacuation des gaz de combustion et l'apport d'air. Les gaz de combustion sont expulsés par le tuyau intérieur, et l'air de combustion est aspiré par le tuyau extérieur.

Tube CoxDENS® PP/Aluminium



| Art.nr | ∅ m | RAL | Longeur (mm) | | Net € |
|-----------------------|----------|------|--------------|---|-------|
| ADAAA601 | 60 / 100 | 9016 | 1950 | 1 | 57,88 |
| ADABAA601 | 60 / 100 | 9016 | 1000 | 1 | 23,82 |
| ADACAA601 | 60 / 100 | 9016 | 500 | 1 | 15,72 |
| ADADAA601 | 60 / 100 | 9016 | 250 | 1 | 11,19 |
| BDAAA601 | 80 / 125 | 9016 | 1950 | 1 | 62,09 |
| BDABAA601 | 80 / 125 | 9016 | 1000 | 1 | 26,80 |
| BDACAA601 | 80 / 125 | 9016 | 500 | 1 | 18,73 |
| BDADAA601 | 80 / 125 | 9016 | 250 | 1 | 12,42 |
| DISTANCE PIP : | | | | | |
| BDAWAA601 | 80 / 125 | 9016 | ∅ 60 / 100 | 1 | 25,23 |

Coudes CoxDENS® PP/Aluminium



| Art.nr | ∅ mm | RAL | Angle | | Net € |
|-----------|----------|------|-------|---|-------|
| ADAHAA601 | 60 / 100 | 9016 | 87° | 1 | 19,76 |
| ADAJAA601 | 60 / 100 | 9016 | 45° | 1 | 19,09 |
| ADDAAA601 | 60 / 100 | 9016 | 30° | 1 | 33,38 |
| ADDBAA601 | 60 / 100 | 9016 | 15° | 1 | 33,38 |
| BDAHAA601 | 80 / 125 | 9016 | 87° | 1 | 20,02 |
| BDAJAA601 | 80 / 125 | 9016 | 45° | 1 | 20,77 |
| BDDAAA601 | 80 / 125 | 9016 | 30° | 1 | 35,19 |
| BddbAA601 | 80 / 125 | 9016 | 15° | 1 | 35,19 |

Tube CoxDENS® PP

| Art.nr | ∅ mm | RAL | Longeur (mm) | | Net € |
|-----------|------|------|--------------|---|-------|
| AKAAB601 | 60 | 9016 | 1950 | 1 | 16,86 |
| AKABAB601 | 60 | 9016 | 1000 | 1 | 7,52 |
| AKACAB601 | 60 | 9016 | 500 | 1 | 5,35 |
| AKADAB601 | 60 | 9016 | 250 | 1 | 4,04 |
| BKAAA601 | 80 | 9016 | 1950 | 1 | 18,70 |
| BKABAB601 | 80 | 9016 | 1000 | 1 | 10,22 |
| BKACAB601 | 80 | 9016 | 500 | 1 | 6,46 |
| BKADAB601 | 80 | 9016 | 250 | 1 | 5,37 |



Coudes CoxDENS® PP

| Art.nr | ∅ mm | Angle | | Net € |
|-----------|------|---------------------------|---|-------|
| AKAHAB601 | 60 | 9016 87° | 1 | 5,35 |
| AKCRAA001 | 60 | 9016 Coude de l'arbre 87° | 1 | 14,58 |
| AKAJAB601 | 60 | 9016 45° | 1 | 5,17 |
| BKAHAB601 | 80 | 9016 87° | 1 | 6,11 |
| BKJHAB601 | 80 | 9016 87° kort | 1 | 5,74 |
| BKCRAA001 | 80 | 9016 Coude de l'arbre 87° | 1 | 16,43 |
| BKAJAB601 | 80 | 9016 45° | 1 | 5,34 |



Voir page 3 pour l'adaptateur Flex CoxDENS® PP pour le coude de l'arbre.

Supports - blancs avec vis et bouchon

| Art.nr | ∅ mm | | Net € |
|-----------|------|---|-------|
| AABMAA600 | ∅ 60 | 1 | 7,01 |
| BABMAA600 | ∅ 80 | 1 | 7,13 |

| Art.nr | ∅ mm | | Net € |
|-----------|-------|---|-------|
| CABMAA600 | ∅ 100 | 1 | 5,81 |
| BBBMAA600 | ∅ 125 | 1 | 6,27 |



COXDENS® PP FLEX

Système de conduit de fumée CoxDENS® PP flexible

Kits d'installation CoxDENS®

| Art.nr | Description | Net € |
|-----------|--|----------|
| 0136AA001 | Chapeau de cheminée ARGKAA501 -12,5 m tube Flex Ø 60 -jeu d'entretoises -plaque murale ARGHAA601 | 1 279,35 |
| 0137AA001 | Chapeau de cheminée ARGWAA501 -12,5 m tube Flex Ø 60 -jeu d'entretoises -plaque murale ARGHAA601 | 1 279,35 |
| 0132AA001 | Chapeau de cheminée BRGKAA501 -12,5 m tube Flex Ø 80 -jeu d'entretoises -plaque murale BRGHAA601 | 1 279,35 |
| 0133AA001 | Chapeau de cheminée BRGWAA501 -12,5 m tube Flex Ø 80 -jeu d'entretoises -plaque murale BRGHAA601 | 1 279,35 |

Tuyau CoxDENS® PP flexible

| Art.nr | Longueur (m) | Net € |
|-----------|--------------|--------|
| ARECAA601 | 60 | 115,08 |
| AREBAA601 | 60 | 179,25 |
| AREDAA601 | 60 | 298,76 |
| AREEAA601 | 60 | 422,97 |
| ARERAA601 | 60 | 662,04 |
| BRECAA601 | 80 | 123,32 |
| BREBAA601 | 80 | 215,82 |
| BREDA601 | 80 | 359,82 |
| BREEAA601 | 80 | 446,85 |
| BRERAA601 | 80 | 699,44 |



ARGWAA501



ARGKAA501



CoxDENS® PP Flex sortie-T

| Art.nr | Description | Net € |
|-----------|--|---------|
| ARJFAA501 | Sortie-T Ø 60 - 80/80 L540 pour CoxDENS® PP Flex pipe Ø 60 | 1 39,45 |
| ARJGAA501 | Sortie-T Ø 60 - 80/80 L650-950 pour CoxDENS® PP Flex pipe Ø 60 | 1 47,92 |
| BRJFAA501 | Sortie-T Ø 80 - 80/80 L540 pour CoxDENS® PP Flex pipe Ø 80 | 1 46,03 |
| BRJGAA501 | Sortie-T Ø 80 - 80/80 L650-950 pour CoxDENS® PP Flex pipe Ø 80 | 1 54,49 |



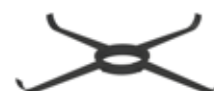
Adaptateur Flex CoxDENS® PP pour coude d'arbre

| Art.nr | Ø mm | RAL | Net € |
|-----------|------|------|-------|
| ARFZAA601 | 60 | 9016 | 14,96 |
| BRFZAA601 | 80 | 9016 | 17,20 |



Entretoise CoxDENS® PP flexible (5 pièces)

| Art.nr | Ø mm | Net € |
|-----------|------|-------|
| AREJAA501 | 60 | 18,30 |
| BREJAA501 | 80 | 21,86 |



Tube flexible de couplage CoxDENS® PP

| Art.nr | Ø mm | RAL | Net € |
|-----------|------|------|-------|
| ARFTAA601 | 60 | 9016 | 28,68 |
| BRFTAA601 | 80 | 9016 | 30,21 |



Lubrifiant

| Art.nr | Net € |
|--------|-------|
| 890290 | 2,81 |



Aide au montage CoxDENS® flexible pipe

| Art.nr | Ø mm | Net € |
|-----------|------|-------|
| AREKAA001 | 60 | 31,84 |
| BREKAA001 | 80 | 34,29 |

Corde CoxDENS® avec mousqueton pour l'aide au montage

| Art.nr | Longueur (m) | Net € |
|-----------|--------------|-------|
| AREPAA001 | 25 | 52,38 |

Plaque de connexion murale CoxDENS® PP Flex C9 parallèle au coude de l'arbre

- La sortie des gaz de combustion et l'alimentation en air de combustion sont à simple paroi.
- Le tuyau de gaz de combustion n'a pas de conduit d'air.
- Raccordement des gaz de combustion et alimentation en air de combustion à une distance centre à centre de 120 mm
- L'air de combustion est prélevé dans le puits ventilé.
- Raccordement parallèle sur plaque de raccordement murale avec les mêmes dimensions qu'un raccordement parallèle de chaudière.



| Art.nr | ∅ mm | | Net € |
|-----------|--------------|---|-------|
| ARGFAA601 | 80 / 80 - 60 | 1 | 79,85 |
| BRGFAA601 | 80 / 80 - 80 | 1 | 79,85 |

CoxDENS® PP Flex Plaque de raccordement mural C9_x avec coude d'arbre ou conduit de plafond C9_x télescopique

Le tuyau d'évacuation des gaz de combustion est complètement purgé d'air et protégé.

L'air de combustion provient d'un puits ventilé.

Raccordement concentrique à l'appareil de chauffage

La connexion d'arbre la plus sûre possible



| Art.nr | ∅ mm | | Net € |
|-----------|----------|---|-------|
| ARGHAA601 | 60 / 100 | 1 | 67,66 |
| BRGHAA601 | 80 / 125 | 1 | 67,66 |



| Art.nr | ∅ mm | | Net € |
|-----------|----------|---|-------|
| ARGTAA601 | 60 / 100 | 1 | 67,75 |
| BRGTAA601 | 80 / 125 | 1 | 67,75 |

Couverture de cheminée ECONEXT® Flex

Pour le raccordement du tuyau CoxDENS® PP flexible

| Art.nr | ∅ mm | | Net € |
|-----------|------|---|-------|
| ARGWAA501 | 60 | 1 | 37,52 |
| BRGWAA501 | 80 | 1 | 38,34 |

**Le kit CoxDENS® Start flexible**

Consists of:

- Couverture de cheminée pour flex ECONEXT® Flex
- Entretoises en PP (5 pièces)
- Arbre PP courbe 87 avec support
- Flex adaptateur PPs pour la courbe de l'arbre

| Art.nr | ∅ mm | | Net € |
|-----------|------|---|--------|
| ARGSAA001 | 60 | 1 | 98,98 |
| BRGSAA001 | 80 | 1 | 101,51 |

**Plaques de raccordement CoxDENS® PP Flex type B avec coude d'arbre ou passage de plafond**

L'alimentation en air de combustion provient du local d'installation



| Art.nr | ∅ mm | | Net € |
|-----------|------|---|-------|
| ARHFAA601 | 60 | 1 | 57,24 |
| BRHFAA601 | 80 | 1 | 57,24 |



| Art.nr | ∅ mm | | Net € |
|-----------|----------|---|-------|
| ARGJAA601 | 60 / 100 | 1 | 67,73 |
| BRGJAA601 | 80 / 125 | 1 | 67,73 |