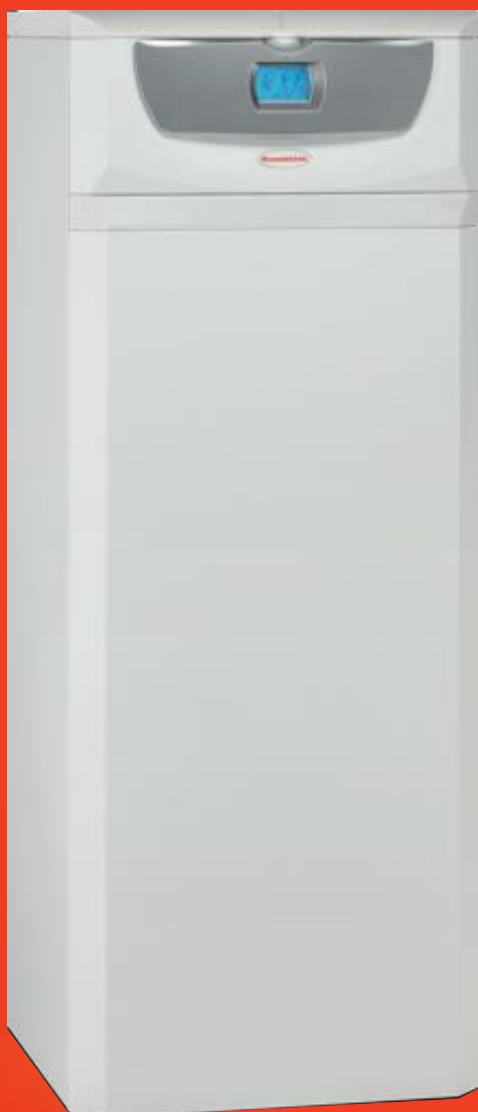


CONDENSERENDE
GASVLOERKETELS

 **IMMERGAS**

by Alversys



HERCULES CONDENSERENDE ErP KETELS

Vloerketels met ingebouwd
warmwaterproductie

voor nu
voor morgen
voor warmte zonder zorgen

HERCULES SOLAR 2ErP: 26 kW

Modulerende gasvloerketels met ingebouwde boiler
optioneel te combineren met **zonnepanelen**



- Vermogen van 26 kW
- Hoge efficiëntie en lage uitstoot dankzij de condensatietechnologie
- Condensatiemodule uit roestvrij staal
- Pomp met laag energieverbruik
- Ingebouwde boiler uit roestvrij staal met een inhoud van 200 liter.
- Hoog Sanitair Warm Water (SWW) comfort
- Het toestel is speciaal ontworpen om gecombineerd te worden met zonnepanelen voor de productie van SWW
- **Het toestel is vooringericht om gebruikt te worden in een multi-zone verwarmingssysteem door middel van de DIM-technologie.**
- Optimale seizoensgebonden thermoregulatie dankzij de modulerende kamerthermostaat (Super CAR of CAR^{V2}) en buiten-temperatuurvoeler



TECHNISCHE DATA

Technische data	Eenheid	Hercules Condensing 26 3 ErP	Hercules Condensing 32 3 ErP	Hercules Condensing ABT 32 3 ErP	Hercules Solar 26 2 ErP
Code	Aardgas	3.025492	3.025493	3.025494	3.025496
Nominaal vermogen CV bij G20	kW	24,9	32,0	32,0	24,4
Nominaal vermogen SWW bij G20	kW	26,9	32,0	32,0	26,9
Minimaal vermogen CV bij G20	kW	5,0	7,3	7,3	3,2
Effectief thermisch rendement 80/60 Nom/Min	%	96,0 / 93,5	96,9 / 94,5	96,9 / 94,5	96,9 / 93,2
Effectief thermisch rendement 50/30 Nom/Min	%	104,1 / 106,0	104,7 / 105,8	104,7 / 105,8	105,3 / 106,8
Effectief thermisch rendement 40/30 Nom/Min	%	106,5 / 106,5	107,3 / 107,3	107,3 / 107,3	107,5 / 108,8
Maximale druk CV-circuit	bar	3	3	3	3
Maximale temperatuur CV-circuit	°C	90	90	90	90
Max. regelbare temperatuur CV-circuit	°C	20 - 85	20 - 85	20 - 85	20-85
Min. regelbare temperatuur CV-circuit	°C	25 - 50	25 - 50	25 - 50	25 - 50
Min. druk SWW-circuit	bar	0,3	0,3	0,3	0,3
SWW opbrengst bij Δt = 30 °C	l/min	13,3	15,3	15,3	13,1
NO _x -klasse	-	5	5	5	5
NO _x -uitstoot bij G20	mg/kWh	48	52	52	52
CO-uitstoot bij G20	mg/kWh	20	17	17	15
Elektrische beschermingsgraad	-	IPX5D	IPX5D	IPX5D	IPX5D
Totaal gewicht	kg	126,6	127,9	130,1	193,8
Afmetingen (hoogte/breedte/diepte)	mm	1600/600/600	1600/600/600	1600/600/600	1970/600/750

➤ CARV² (Modulerende 7-dagen kamerthermostaat)

Aansluiting via bus-systeem voor de regeling van de kamertemperatuur en warmwaterproductie.

Extra functies: - vakantie modus; zomer / winter modus; party-modus; ...



CARV²
Afmetingen (H x B x D) mm
103 x 142 x 31

3.021395

CARV² draadloos

3.021623

➤ SUPER CAR

Modulerende chronothermostaat en regelaar

Temperatuur controle klasse V* of VI
Draagt bij tot een verwarmingsbesparing tot 3%* of 4%



Afmetingen (H x B x D) mmm
95 x 140 x 31

3.016577

➤ Buitentemperatuurvoeler

Laat toe om de ketel optimaal te laten werken bij een veranderlijke buitentemperatuur al naargelang de gewenste kamertemperatuur.

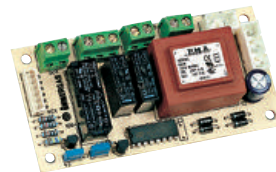
Voor optimalisatie van de stookcurve



3.014083

➤ Relay board kit

Maakt het mogelijk om een interface te maken tussen de zonekleppen en de CARV2 of SUPER CAR, om een alarmsignaal te sturen, om een externe pomp te beheren, enz.



3.015350

OPTIE KITS

➤ Kits voor aanpassingen zones

Kit lage temperatuur tweede zone
Kit hoge temperatuur tweede zone
Kit twee hoge temperatuur zones
Kit twee lage temperatuur zones
Kit extra lage temperatuur zone voor ABT versie



3.025483
3.025484
3.025485
3.025487
3.025486

Solar aansluitkit

3.021382

OVERIGE

Contacteer Alversys voor bijbehorende aansluitingkits, rookgasafvoersystemen en verdere technische ondersteuning